



Istituto di Istruzione Superiore TOMMASO SALVINI



www.iistommasosalvini.edu.it

orientamento.polotecnologico@iistommasosalvini.edu.it

POLO TECNOLOGICO - ECONOMICO

Via Caposile, 1 - tel. 06.121.122.985



G. VALADIER

Istituto Tecnico Costruzioni, Ambiente e Territorio

A. GENOVESI

Istituto Tecnico Amministrazione, Finanza e Marketing
Opzione Management & Diritto dello Sport
Istituto Tecnico Informatica e Telecomunicazioni



**Polo
Tecnologico - Economico**

I.T. “G. VALADIER”

Settore tecnologico

Costruzioni Ambiente e Territorio

Il perito in Costruzioni, Ambiente e Territorio (ex Geometra), svolge un'ampia gamma di attività professionali attinenti alla costruzione, conservazione e trasformazione del patrimonio immobiliare, all'organizzazione e gestione del territorio, dei servizi e delle infrastrutture.

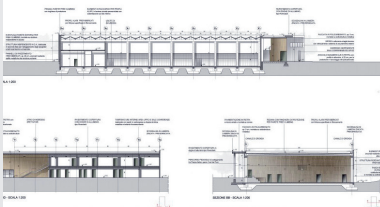
Il tipo di formazione consente la prosecuzione degli studi con possibile accesso a tutte le facoltà universitarie (indicate: Architettura, Ingegneria Civile, Agraria, Geologia) e/o l'inserimento in situazioni di lavoro diverse:

- impieghi pubblici nelle Amministrazioni statali e locali
- impiego alle dipendenze di aziende private operanti nel campo delle costruzioni
- svolgimento della libera professione previo tirocinio presso studi professionali o corso di laurea triennale o frequenza di un ITS (Istruzione Tecnica Superiore)

P.C.T.O.: PERCORSI PER LE COMPETENZE TRASVERSALI PER L'ORIENTAMENTO (EX A.S.L.)

Municipio RM1
Univ. degli Studi di Roma La Sapienza
CEFME - CTP
Agenzia del territorio, CATASTO
Agenzie Immobiliari
AIA – CONDOMINI
Roma Metropolitane
Studi professionali





AREA GENERALE DEGLI ISTITUTI TECNICI	I Biennio		II Biennio		Anno
	I	II	III	IV	V
Lingua e letteratura italiana	4	4	4	4	4
Lingua Inglese	3	3	3	3	3
Storia, Cittadinanza e Costituzione	2	2	2	2	2
Geografia	1				
Matematica	4	4	3	3	3
Diritto ed economia	2	2			
Scienze motorie sportive	2	2	2	2	2
Scienze Integrate (Scienze della terra e Biologia)	2	2			
Religione cattolica/Attività alternativa	1	1	1	1	1
AREA DI INDIRIZZO C.A.T.					
Scienze integrate: Chimica*	3	3			
Scienze integrate: Fisica*	3	3			
Tecnologie e tecn. di rappr. Grafica*	3	3			
Complementi di Matematica			1	1	
Tecnologie informatiche*	3				
Scienze e tecnologie applicate		3			
Progettazione, Costruzioni/Impianti*			7	6	7
Geopedologia, Economia ed Estimo*			3	4	4
Topografia*			4	4	4
Gest. del cantiere e sicurezza dell'amb. di lavoro			2	2	2
TOTALE ORE	33	32	32	32	32

* prevista copresenza con ITP per attività di laboratorio



**Polo
Tecnologico - Economico**

I.T. “ANTONIO GENOVESI”

Settore economico

Amministrazione, Finanza e Marketing

Il perito in Amministrazione, Finanza e Marketing ha competenze specifiche nel campo dei macro-fenomeni economici aziendali internazionali, della normativa civilistica e fiscale, dei sistemi aziendali degli strumenti di marketing, dei prodotti assicurativo-finanziari e dell'economia sociale. Integra competenze dell'ambito professionale specifico con quelle linguistiche e informatiche per operare nel sistema azienda. La scuola offre una preparazione di qualità per affrontare gli studi universitari, in particolare Scienze giuridiche, Scienze Politiche, Economia, Ingegneria gestionale e/o inserimento immediato nel mondo del lavoro in particolare:

- impieghi pubblici nelle Amministrazioni statali e locali
- impieghi presso studi professionali, assicurativi e bancari
- svolgimento della libera professione previo corso di laurea triennale

P.C.T.O.: PERCORSI PER LE COMPETENZE TRASVERSALI PER L'ORIENTAMENTO (EX A.S.L.)

Istituti bancari e assicurativi; Camera di Commercio; Agenzie Immobiliari
Univ. degli Studi di Roma La Sapienza; Municipio RMI; AIA – CONDOMINI; Studi professionali

Opzione Management & Diritto dello Sport

Dall'anno scolastico 2020/21 ha preso l'avvio l'opzione MANAGEMENT & DIRITTO dello SPORT, con la finalità di formare figure con qualificate competenze sia economico-giuridiche sia sportive.

Oltre a raggiungere i risultati di apprendimento comuni all'I.T.A.F.M., i diplomati in MANAGEMENT & DIRITTO dello SPORT conseguiranno competenze nella pratica di diverse discipline sportive e saranno in grado di interpretare le dinamiche economico-aziendali-gestionali e le strategie di marketing applicate allo sport. Il diploma consentirà l'accesso a tutte le facoltà universitarie ed allo IUSM e fornirà strumenti utili e propedeutici per l'inserimento lavorativo nel mondo dello sport

Il corso di studio prevede: attività sportive in orario curricolare, afferenti a diverse discipline sportive - conferenze, mini - stages, viaggi d'istruzione dedicati allo sport - possibilità di conseguire brevetti (nuoto, salvamento, istruttore, etc.) - accordi e collaborazioni con le associazioni del mondo sportivo.



AREA GENERALE DEGLI ISTITUTI TECNICI	I Biennio		II Biennio		Anno V
	I	II	III	IV	
Lingua e letteratura italiana	4	4	4	4	4
Lingua Inglese	3	3	3	3	3
Storia, Cittadinanza e Costituzione	2	2	2	2	2
Matematica	4	4	3	3	3
Diritto ed economia	2	2			
Scienze motorie sportive	2	2	2	2	2
Scienze Integrate (Scienze della terra e Biologia)	2	2			
Religione cattolica/Attività alternativa	1	1	1	1	1
AREA DI INDIRIZZO A.F.M./A.F.M. opzione MANAGEMENT & DIRITTO DELLO SPORT					
Scienze Integrate: Chimica		2			
Scienze Integrate: Fisica	2				
Economia aziendale /*Management dello Sport	2	2	6	7	8
Geografia	3	3			
Lingua Francese	3	3	3	3	3
Diritto/*Diritto sportivo			3	3	3
Economia politica			3	2	3
Informatica	2	2	2	2	
TOTALE ORE	32	32	32	32	32

*Denominazione delle discipline dell'opzione MANAGEMENT & DIRITTO dello SPORT.

I piani di studio di tutte le discipline, grazie alla flessibilità didattica e organizzativa prevista dall'autonomia scolastica, prevedono moduli di approfondimento inerenti al mondo dello sport, fino a un massimo del 20% del monte ore annuale.





**Polo
Tecnologico - Economico**

I.T. “ANTONIO GENOVESI”

Settore tecnologico

Informatica e Telecomunicazioni

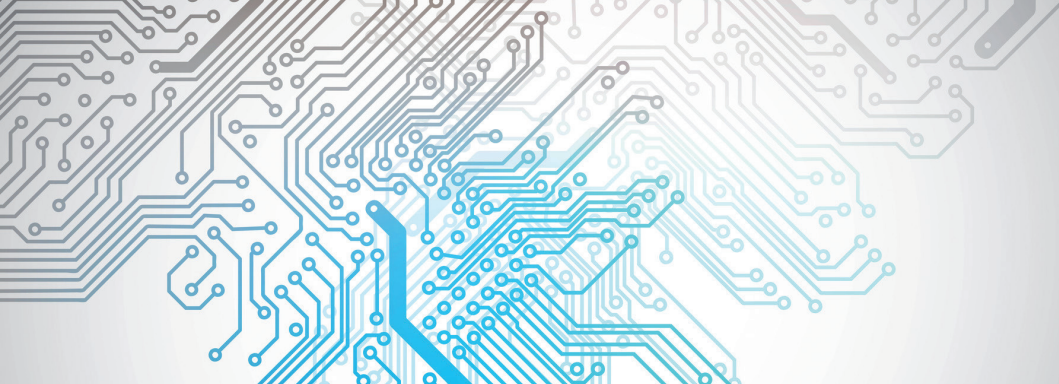
Lo studente diplomato nell'indirizzo Informatica e Telecomunicazioni ha competenze specifiche nell'ambito dei sistemi informatici e delle reti. Ha competenze e conoscenze relative all'analisi, progettazione, installazione e gestione di sistemi informatici, basi di dati, reti di sistemi e di elaborazione. Opera nel quadro di normative nazionali ed internazionali, concernenti la sicurezza e la “privacy”. Nel corso degli studi, lo studente acquisisce competenze di robotica e di IoT (Internet of Things) che sperimenta attraverso attività laboratoriali e di gruppo. Il tipo di formazione consente la prosecuzione degli studi con possibile accesso a tutte le facoltà universitarie, principalmente ingegneria, informatica e matematica e/o l'accesso immediato nel mondo del lavoro come:

- tecnico specializzato nell'installazione e manutenzione di componenti hardware
- sviluppatore di applicazioni software sia in ambito web che stand-alone
- tecnico specializzato nella progettazione, installazione e manutenzione di reti

P.C.T.O.: PERCORSI PER LE COMPETENZE TRASVERSALI PER L'ORIENTAMENTO (EX A.S.L.)

**Progetto robotica in collaborazione
con l'Università degli Studi
La Sapienza dip. di Informatica
Informatica per adulti
Aziende del settore informatico**





AREA GENERALE DEGLI ISTITUTI TECNICI	I Biennio		II Biennio		Anno
	I	II	III	IV	V
	Lingua e letteratura italiana	4	4	4	4
Storia	2	2	2	2	2
Geografia	1				
Lingua straniera	3	3	3	3	3
Matematica	4	4	3	3	3
Diritto ed economia	2	2			
Scienze Motorie e sportive	2	2	2	2	2
Scienze Integrate (Scienze della terra e Biologia)	2	2			
Religione cattolica/Attività alternativa	1	1	1	1	1
AREA DI INDIRIZZO I. e T.					
Scienze Integrate: Fisica*	3	3			
Scienze Integrate: Chimica*	3	3			
Tecn. e tecniche rapp. grafica*	3	3			
Scienze e tecnologie applicate		3			
Tecnologie informatiche*	3				
Complementi di matematica			1	1	
Sistemi e reti*			4	4	4
Tecn. e progett. di Sist. Informativi e Telecom*			3	3	4
Gestione progetto, organizzazione d'impresa*					3
Informatica*			6	6	6
Telecomunicazioni*			3	3	
TOTALE ORE	33	32	32	32	32

* prevista copresenza con ITP per attività di laboratorio



STRUTTURE

Laboratorio speciale di Disegno
Laboratorio informatico CAD
Laboratorio di costruzione e topografia
Laboratorio di Scienze
Laboratori Informatici/Linguistici
Laboratorio Informatico/Robotica
Laboratorio mobile con wi-fi e tablet
Laboratorio sperimentazione hardware e reti
Aula magna
Laboratorio di impresa simulata
Biblioteche
Laboratorio di Chimica e Fisica
Aula conferenza e formazione
Palestra e campo sportivo polivalente
Laboratorio delle idee: didattica dell'inclusione
Bar interno

SERVIZI

Corsi Italiano L2
Progetto Scuola-Salute: interventi e sportello in collaborazione con l'ASL RMI e prevenzione disagi giovanili
Inserimento e integrazione dei portatori di handicap
Campionati studenteschi e tornei interni
Certificazioni linguistiche europee
Corsi di disegno CAD e REVIT
Corso di guida sicura ACI-Vallelunga
CTP Corso sulla sicurezza ambiente di lavoro
Progetti Europei
Viaggi di istruzione
Piattaforma e-learning
Educazione alla legalità e cittadinanza attiva
Corsi recupero e approfondimento
Attività inclusive per alunni con BES
Cineforum
Orientamento post-diploma
Presidio medico scolastico salutegiovani
Sperimentazione MIUR studenti-atleti di alto livello