



via Grottaferrata, 76  
00178

EX G. Vallauri  
Tel. 06.121122325  
Fax. 06.67663813

## ISTITUTO TECNICO TECNOLOGICO

Informatica  
Elettronica ed Elettrotecnica  
con articolazione Automazione

## LICEO SCIENTIFICO SCIENZE APPLICATE

via Contardo Ferrini, 83  
00173

EX. G. DA VERRAZANO  
Tel. 06.121122505  
Fax. 06.67663817

## ISTITUTO TECNICO ECONOMICO

Amministrazione, Finanza e Marketing  
AFM "Progetto Sport"

## CORSO SERALE

Amministrazione, Finanza e Marketing  
Sistemi Informativi Aziendali  
Elettronica

via W. Procaccini, 70  
00173

EX HERTZ  
Tel. 06.121122805  
Fax. 06.7211555

## ISTITUTO TECNICO TECNOLOGICO

Informatica  
Elettronica ed Elettrotecnica  
con articolazione Automazione

## LICEO SCIENTIFICO SCIENZE APPLICATE





**DATE Open Day**

dalle ore 9.00 alle ore 13.00

**Sabato 26 Novembre 2022**

**Sabato 17 Dicembre 2022**

**Sabato 14 Gennaio 2023**

Per informazioni sugli Open Day accedere al sito  
tramite il seguente QR Code



Per prenotarsi agli Open Day compilare il form al  
seguente link

<https://sites.google.com/iisenzoferrari.it/orientamento>

o accedere tramite il seguente QR Code



Per qualsiasi informazione contattare il prof.

De Marco: [domenico.demarco@iisenzoferrari.it](mailto:domenico.demarco@iisenzoferrari.it)



# Istituto Tecnico Tecnologico

## Quadro orario Informatica

Attività e insegnamenti	1° biennio		2° biennio		5° anno
	1°	2°	3°	4°	
Lingua e letteratura italiana	4	4	4	4	4
Lingua inglese	3	3	3	3	3
Storia	2	2	2	2	2
Geografia	1				
Matematica	4	4	3	3	3
Diritto ed economia	2	2			
Scienze integrate (Scienza della Terra e Biologia)	2	2			
Scienze integrate (Fisica)*	3	3			
di cui in compresenza		2			
Scienze integrate (Chimica)*	3	3			
di cui in compresenza		2			
Tecnologie e tecniche di rappresentazione grafica*	3	3			
di cui in compresenza		2			
Tecnologie informatiche	3				
di cui in compresenza		2			
Scienze e tecnologie applicate		3			
Complementi di matematica			1	1	
Sistemi e reti			4	4	4
Tecnologie e progettazione di sistemi informatici e di telecomunicazioni			3	3	4
Gestione progetto, organizzazione d'impresa					3
Informatica			6	6	6
Telecomunicazioni			3	3	
Scienze motorie	2	2	2	2	2
Religione/Alternativa	1	1	1	1	1
<b>TOTALE ORE</b>	<b>32</b>	<b>32</b>	<b>32</b>	<b>32</b>	<b>32</b>





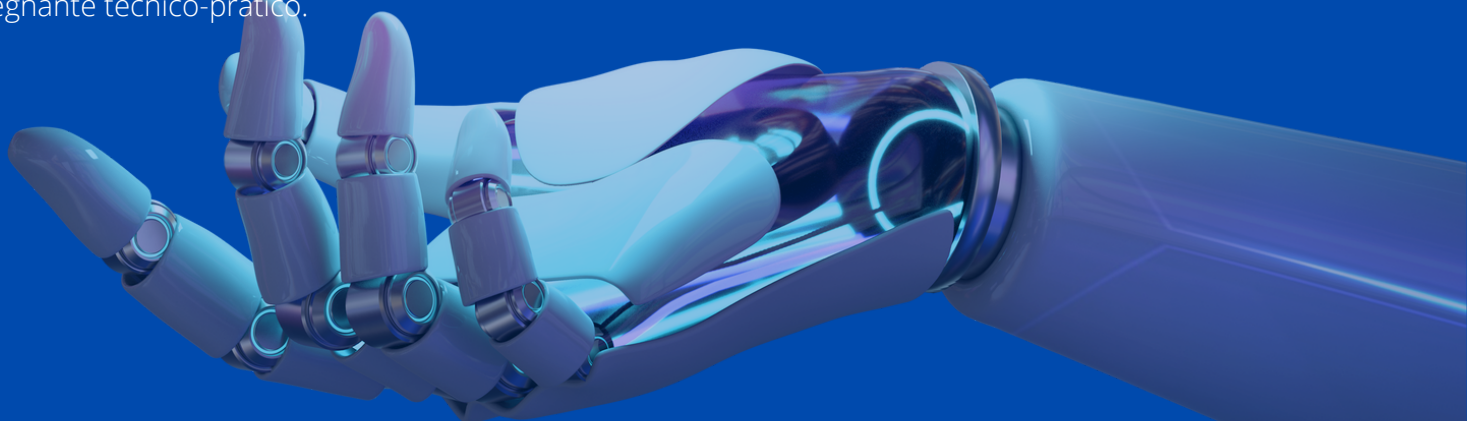
# Istituto Tecnico Tecnologico

## Quadro orario Elettronica/Automazione

Attività e insegnamenti	1° biennio		2° biennio		
	1° anno	2° anno	3° anno	4° anno	5° anno
Lingua e letteratura italiana	4	4	4	4	4
Lingua inglese	3	3	3	3	3
Storia	2	2	2	2	2
Geografia	1				
Matematica	4	4	3	3	3
Diritto ed economia	2	2			
Scienze integrate (Scienza della Terra e Biologia)	2	2			
Scienze integrate (Fisica)*	3(1)	3(1)			
Scienze integrate (Chimica)*	3(1)	3(1)			
Tecnologie e tecniche di rappresentazione grafica*	3(1)	3(1)			
Tecnologie informatiche*	3(2)				
Scienze e tecnologie applicate **		3(2)			
Complementi di matematica			1	1	
Tecnologie e progettazione di sistemi elettrici ed elettronici*			5(2)	5(4)	6(4)
Elettronica ed Elettrotecnica*			7(4)	5(2)	5(3)
Sistemi automatici*			4(2)	6(3)	6(3)
Scienze motorie	2	2	2	2	2
Religione/Alternativa	1	1	1	1	1
<b>TOTALE ORE</b>	<b>32</b>	<b>32</b>	<b>32</b>	<b>32</b>	<b>32</b>

\* Le ore indicate tra parentesi sono riferite alle attività di laboratorio che prevedono la presenza degli insegnanti tecnico-pratici.

\*\* Le ore indicate tra parentesi sono riferite alle attività di laboratorio che non prevedono la presenza dell'insegnante tecnico-pratico.

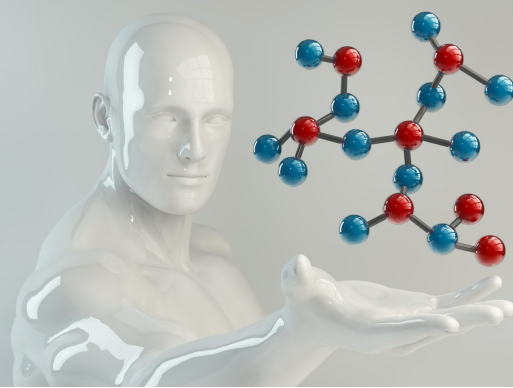


# Liceo scientifico

## Opzione Scienze applicate

### Quadro orario

Attività e insegnamenti	1° biennio		2° biennio		5° anno
	1° anno	2° anno	3° anno	4° anno	
Lingua e letteratura italiana	4	4	4	4	4
Lingua e cultura straniera	3	3	3	3	3
Storia e Geografia	3	3			
Storia			2	2	2
Filosofia			2	2	2
Matematica	5	4	4	4	4
Informatica*	2	2	2	2	2
Fisica**	2	2	3	3	3
Scienze naturali (biologia, chimica, sc. della terra)**	3	4	5	5	5
Disegno e storia dell'arte	2	2	2	2	2
Scienze motorie e sportive	2	2	2	2	2
Religione cattolica o Attività alternative	1	1	1	1	1
<b>Totale ore</b>	<b>27</b>	<b>27</b>	<b>30</b>	<b>30</b>	<b>30</b>



# Istituto Tecnico Economico

## Quadro orario Amministrazione Finanza e Marketing

### Progetto Sport

Insegnamenti e attività	1° anno	2° anno	3° anno	4° anno	5° anno
Lingua e letteratura italiana - Giornalismo sportivo	4	4	4	4	4
Storia	2	2	2	2	2
Lingua inglese e pratica sportiva	3	3	3	3	3
Seconda lingua (Francese/Spagnolo)	3	3	3	3	3
Matematica, Statistica e probabilità nello Sport	4	4	3	3	3
Informatica	2	2	2	2	
Diritto ed Economia	2	2			
Scienze integrate: Scienze della terra	2				
Scienze integrate: Fisica applicata al corpo umano e allo Sport	2				
Scienze integrate: Biologia e Anatomia		2			
Scienze integrate: Chimica, Alimentazione e Sport		2			
Geografia, ambiente e territorio	3	3			
Economia Aziendale e Management dello Sport	2	2	6	7	8
Diritto e Legislazione sportiva			3	3	3
Economia politica			3	2	2
Religione cattolica / Attività alternativa	1	1	1	1	1
Scienze motorie e sportive*	2	2	2	2	2
<b>ORE TOTALI SETTIMANALI</b>	<b>32</b>	<b>32</b>	<b>32</b>	<b>32</b>	<b>32</b>

\*Alle ore settimanali previste verranno aggiunte le ore di recupero flessibilità destinate alla partecipazione ad eventi sportivi esterni



# Istituto Tecnico Economico

## Quadro orario Amministrazione Finanza e Marketing

Insegnamenti e attività	1° anno	2° anno	3° anno	4° anno	5° anno
Lingua e letteratura italiana	4	4	4	4	4
Storia	2	2	2	2	2
Lingua inglese	3	3	3	3	3
Seconda lingua (Francese/Spagnolo)	3	3	3	3	3
Matematica	4	4	3	3	3
Informatica	2	2	2	2	
Diritto ed Economia	2	2			
Scienze integrate: Scienze della terra	2				
Scienze integrate: Fisica	2				
Scienze integrate: Biologia e Anatomia		2			
Scienze integrate: Chimica		2			
Geografia, ambiente e territorio	3	3			
Economia Aziendale	2	2	6	7	8
Diritto			3	3	3
Economia politica			3	2	2
Religione cattolica / Attività alternativa	1	1	1	1	1
Scienze motorie	2	2	2	2	2
<b>ORE TOTALI SETTIMANALI</b>	<b>32</b>	<b>32</b>	<b>32</b>	<b>32</b>	<b>32</b>



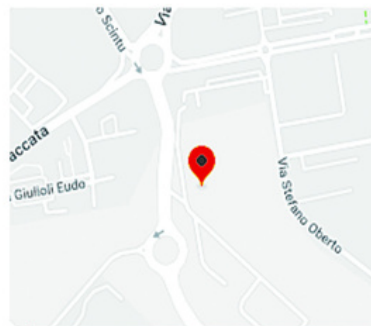
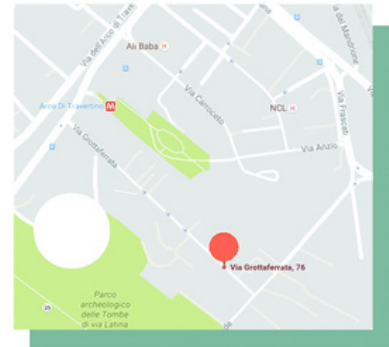
## DOVE SIAMO



**SEDE DI  
VIA GROTTAFERRATA, 76**

**METRO A  
Fermata  
ARCO DI TRAVERTINO** 

**BUS  
85-87-409-657-  
663-664-671-765**



**SEDE DI  
VIA W. PROCACCINI, 70**

**METRO A  
Fermata ANAGNINA** 

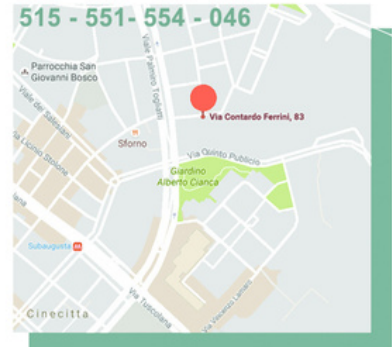
**BUS  
20 - 500 - 502 - 503  
504 - 505 - 506 - 507  
515 - 551 - 554 - 046**



**SEDE DI  
VIA CONTARDO FERRINI, 83**

**METRO A  
Fermata SUBAUGUSTA** 

**BUS  
451-552-557-558  
559-654**



**Referente orientamento  
prof. Domenico De Marco  
[domenico.demarco@iisenzoferrari.it](mailto:domenico.demarco@iisenzoferrari.it)**